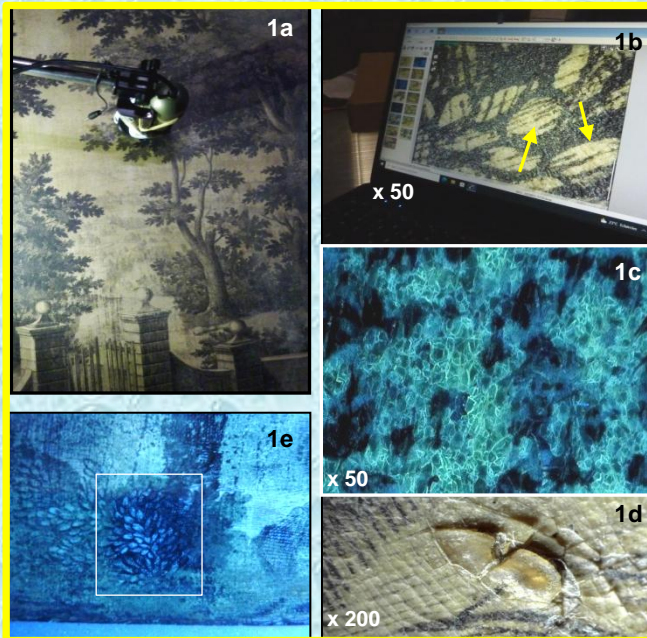




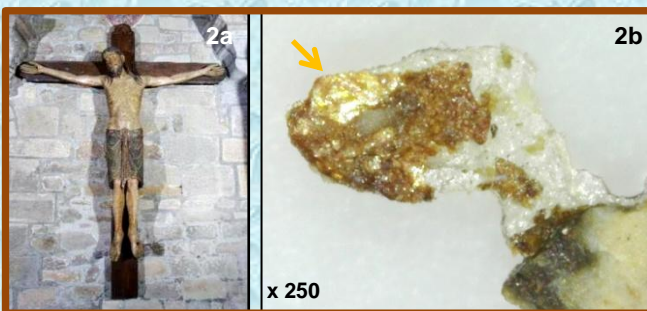
# Nos dossiers choisis : 2022

## Des travaux réalisés par LAMOA Expertise :

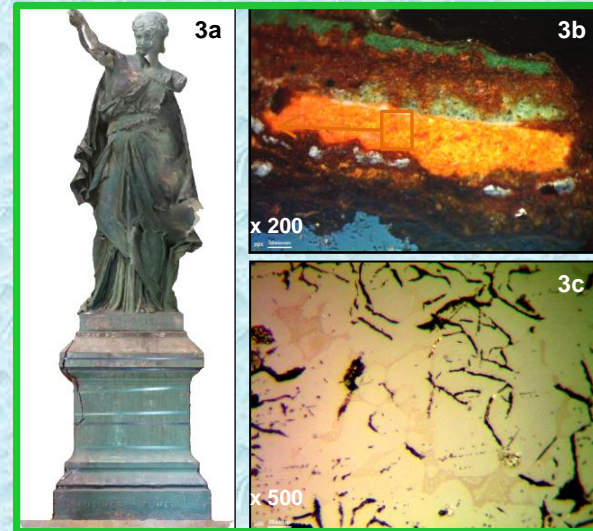
**1a. Vue perspective de la ville de Bordeaux (1738), dessin sur papier réalisé par A. Marolles (Musée des Arts Décoratifs de Bordeaux) :** étude sous microscope portable de zones d'altération des traits du dessin (**b**) et détail des accumulations de produit organique altérant la lisibilité de l'œuvre (**c-microUV**). Réalisation de micro prélèvements discrets de matière pour analyse (**d**) et observation in situ des zones de test de nettoyage (**e-UV**).



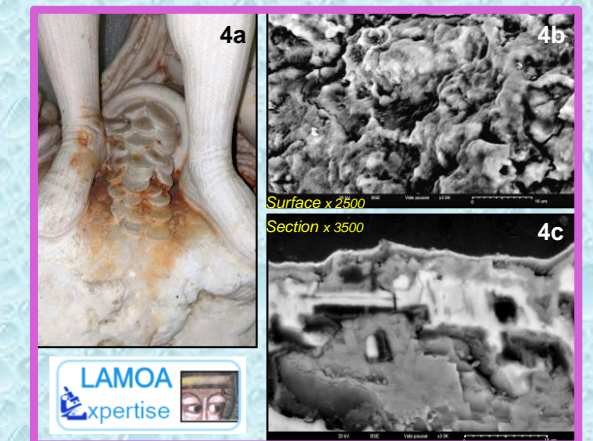
**2a. Christ d'Auzon (Haute-Loire) :** microanalyses détaillées dans le cadre d'un programme d'étude d'un corpus de sculptures polychromes financé par la DRAC Auvergne-Rhône-Alpes. Mise en évidence d'un décor ancien à la feuille de laiton (**b**).



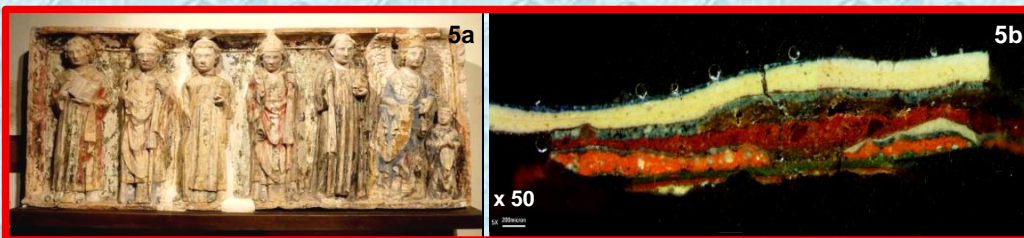
**3a. Statue de la Paix de Fumel (Lot-et-Garonne) :** caractérisation du métal (**c**- fonte grise à graphite lamellaire en rosettes) ; analyse des couches de « bronzage », de la patine et des altérations (**b**).



**4a. Sculpture de Christophe Colomb attribuée à Aristodemo Costoli :** origine des taches orangées apparues dans les parties en retrait. Mise en évidence de phénomènes d'altération d'origine microbiologique : attaque du marbre par les acides organiques (**b**) et ségrégation du fer en surface (**c**).



**5a. Bas-relief du XIV<sup>e</sup> s. (Bricquebec, Manche) :** caractérisation de la polychromie à des fins de connaissance technico-chronologique et d'aide à la restauration. Etude des jeux de décors en relief et de la technique du Zwischgold/argent doré.



**6. Sculpture monumentale de sapeur napoléonien du Musée du vieux Saint-Etienne :** caractérisation approfondie des polychromies sur divers ciments.



**LAMOA EXPERTISE - Dr Marie-Pierre ETCHEVERRY**  
Laboratoire d'Analyse des Matériaux et des Objets d'Art

[contact.lamoa.exp@gmail.com](mailto:contact.lamoa.exp@gmail.com) - [www.lamoa.fr](http://www.lamoa.fr) - Tél : 06 82 73 87 41