

# LAMOA Expertise

Laboratoire d'Analyse des Matériaux et des Objets d'Art  
[www.lamoa.fr](http://www.lamoa.fr)



Microscope électronique à balayage MEB

*Etude / Recherche / Conseil :*

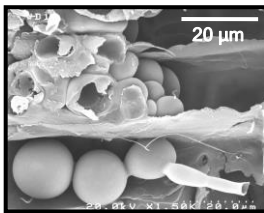
*Patrimoine - Restauration - Conservation -  
Marché de l'Art - Authentification - Datation - Fraude -  
Avaries des biens mobiliers et immobiliers - Industrie -*

Fruit de 20 ans d'expérience en microanalyse des matériaux du Patrimoine, LAMOA Expertise met son métier et son savoir-faire à votre service depuis 2011 :

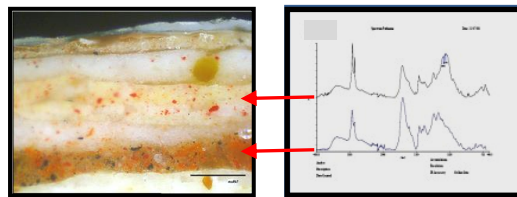
- ✦ Aide au diagnostic, à la compréhension et/ou à l'intervention (Restauration)
- ✦ Mise en œuvre des techniques et méthodes de l'**Archéométrie**
- ✦ Caractérisation et **Microanalyse des matériaux anciens et modernes** par microscopie électronique et méthodes physico-chimiques
- ✦ Etude de l'impact de l'environnement sur les matériaux, des phénomènes d'**altération** et du **vieillessement**
- ✦ Approche innovante sur l'analyse de la **bioaltération** (micro-organismes)
- ✦ Contribution à l'**authentification** des objets d'art et à l'étude des falsifications



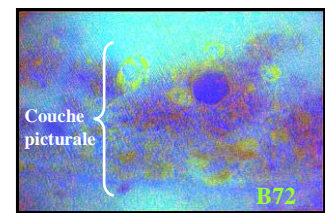
et offre un **service de recherche documentaire spécialisée** dans le Patrimoine Culturel.



Etude spécifique de la bioaltération et de l'impact des micro-organismes



Analyse des liants des couches picturales en stratigraphie par microspectroscopie Infrarouge



Profondeur de pénétration d'un produit consolidant observée en fluorescence UV



Recherche de l'origine de l'altération des vitraux



Authentification des objets d'Art : repérage des zones de restauration par Radiographie X, analyse de la composition des alliages métalliques, étude des traces d'outils sur les sculptures en pierre, etc...

## News :

### **Etude des stucs-marbre et faux marbres de la Cathédrale de Chartres :**

Dans le cadre du programme de restauration du chœur de l'édifice, l'étude menée par LAMOA Expertise a permis de caractériser la nature des éléments constitutifs des stucs du XVIIIe s. et de déterminer l'origine des phénomènes de blanchiment superficiel observés sur le stuc-marbre « vert antique ».

### **Etude des décors polychromes de la Cathédrale de Bordeaux :**

Lamoa Expertise a réalisé les premières analyses des décors à la feuille d'aluminium de la Cathédrale de Bordeaux et attiré l'attention sur le caractère singulier de cette technique à une époque pionnière où l'aluminium était considéré comme un métal très précieux (1860-1890), et ainsi contribué à ce que ces décors soient conservés et restaurés.

### **Contribution à la datation des œuvres par l'analyse pigmentaire et/ou recherche d'anachronismes :**

Nous proposons de contribuer à dater les œuvres peintes par la microanalyse approfondie des pigments détectés en stratigraphie, sur l'appui de référentiels et de l'état des connaissances du moment. Dans ce cadre, LAMOA Expertise a été mandaté par la Justice Italienne afin de réaliser les analyses de 14 toiles présumées d'Amedeo Modigliani et de Moïse Kislign à des fins d'**authentification** (séquestre d'Exposition, Gênes 2017).

