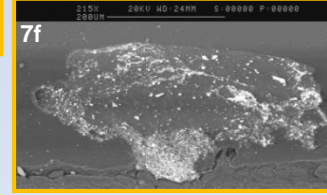
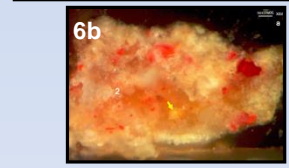
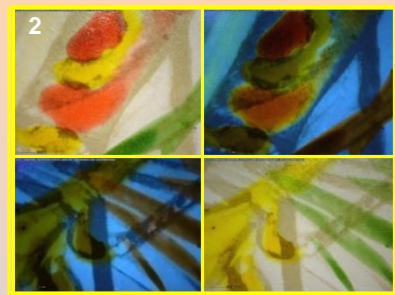


# Nos dossiers choisis : 2017

Travaux réalisés par LAMOA Expertise :



**1a à 1d** (2015 à 2017) – Peintures murales et sur boiseries des XIII<sup>e</sup> – XV<sup>e</sup> s. du Palais des Rois de Majorque à Perpignan (66) : en collaboration avec nos collègues restaurateurs et notre partenaire microbiologiste, LAMOA Expertise a réalisé les analyses scientifiques de l'ensemble des polychromies du site, étudié les techniques de brocarts appliqués et du Zwischgold et analysé l'impact de la bioaltération sur l'état de conservation actuel des décors.

**2** – Etude de clichés photographiques de la fin du XIX<sup>e</sup> s. : observation des zones colorisées sous lumière frontale et sous microUV (x 40). **3a,b** – Analyse des altérations des peintures murales de la crypte de l'Eglise Ste Quitterie d'Aire-sur-Adour (40). **4** – Etude de la polychromie d'origine du Christ de Montsalvy à des fins technico-chronologiques. **5** – Décors grand format de la Bourse du Commerce de Paris: analyse des altérations de la peinture à l'huile sur toile marouflée. **6a,b** – Christ noir de St Flour (15) : recherche de la carnation sous-jacente et des polychromies d'origine.

**7a à 7f** – LAMOA Expertise a été mandaté par la Justice Italienne pour réaliser les analyses scientifiques de 14 toiles présumées d'Amedeo Modigliani et de Moïse Kisling à des fins d'authentification (séquestre d'exposition, Gênes 2017).

## LAMOA EXPERTISE :

Laboratoire d'Analyse des Matériaux et des Objets d'Art

[contact.lamoa.exp@gmail.com](mailto:contact.lamoa.exp@gmail.com) - [www.lamoa.fr](http://www.lamoa.fr)

