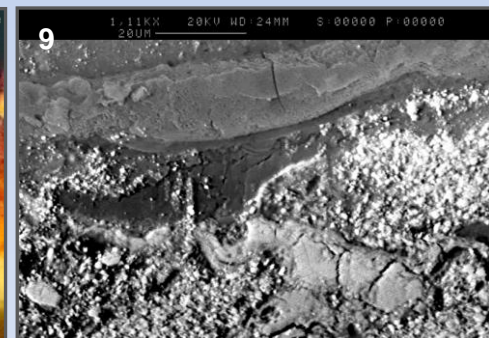
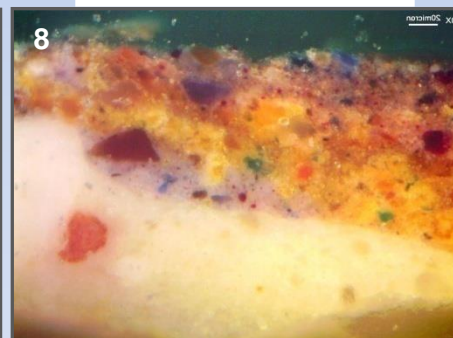
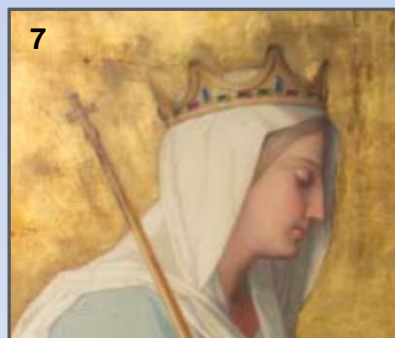
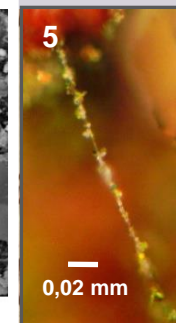
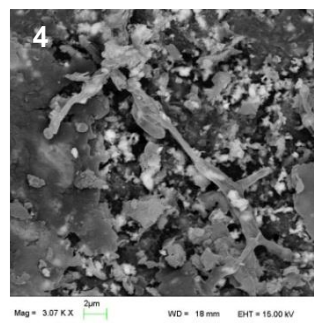
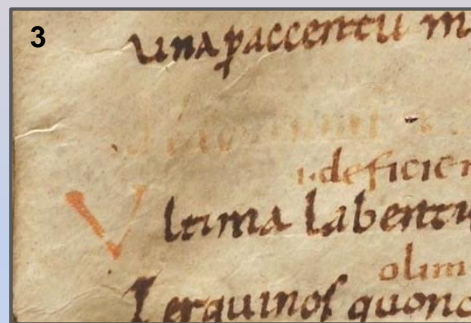


Nos dossiers choisis : 2015



1 et 2 - Palais des Rois de Majorque à Perpignan, polychromie fin XIIIe - début XIVe s. analysée par LAMOA
Expertise : décors de chimères sur les boiseries des appartements de la Reine. **3 et 4 - Parchemin médiéval de l'Abbaye de Fleury** : détection d'une activité biogénique associée au blanchiment des parties manuscrites au minium. **5 - Arts graphiques** : déstructuration par les micro-organismes d'une zone pigmentée. **6 - Etude d'un portrait du Titien** à des fins technico-chronologiques. **7 à 9 - Analyses approfondies des peintures murales à l'encaustique de l'Eglise Notre-Dame de Lorette à Paris** *.



*Réf. : M.P. Etcheverry, « *Eglise Notre-Dame de Lorette à Paris (9^e). Analyse-caractérisation en stratigraphie des peintures murales à l'encaustique de la 1^{ère} moitié du XIX^e s.* », 2015 et 2016, vol. 1 (69 p.) et vol. 2 (69 p.), travaux d'étude non publiés réalisés pour la Sous-Direction du Patrimoine et de l'Histoire, Conservation des Œuvres d'Art Religieuses et Civiles à Paris.

LAMOA EXPERTISE

Laboratoire d'Analyse des Matériaux et des Objets d'Art

- Mail : contact.lamoa.exp@gmail.com - www.lamoa.fr

